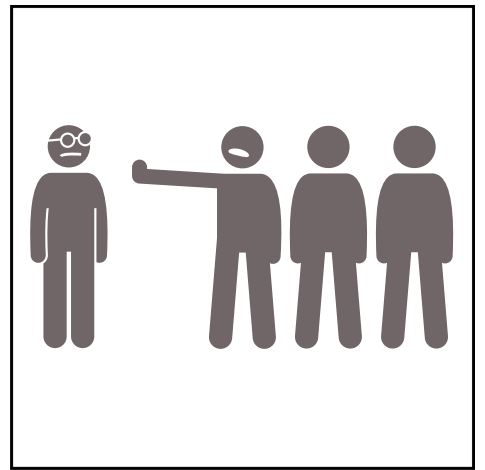
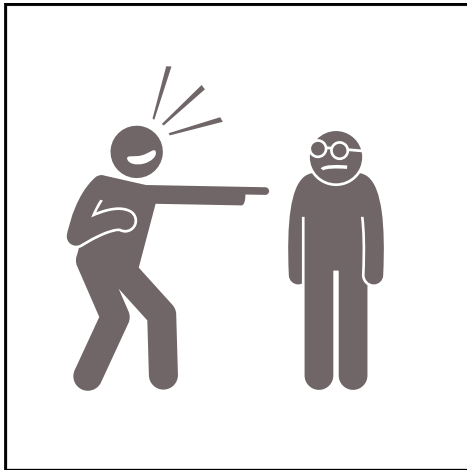
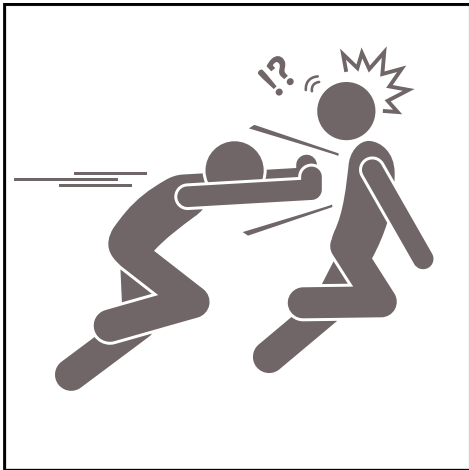


# SANCTIONS DIRECTES



**Faire mal aux autres  
avec des gestes ou  
des paroles**

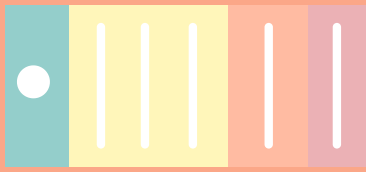


**Utiliser  
un langage grossier**




**être insolent  
envers un  
adulte**





# SANCTIONS GRADUÉES

**1** 

Je lève la main pour parler.  
Je ne coupe pas la parole.

**3** 

Je prends soin de mon matériel  
et de celui de l'école.

**5** 

Je me range calmement  
et rapidement.

**2** 

Je ne bavarde pas  
avec mes camarades.

**4** 

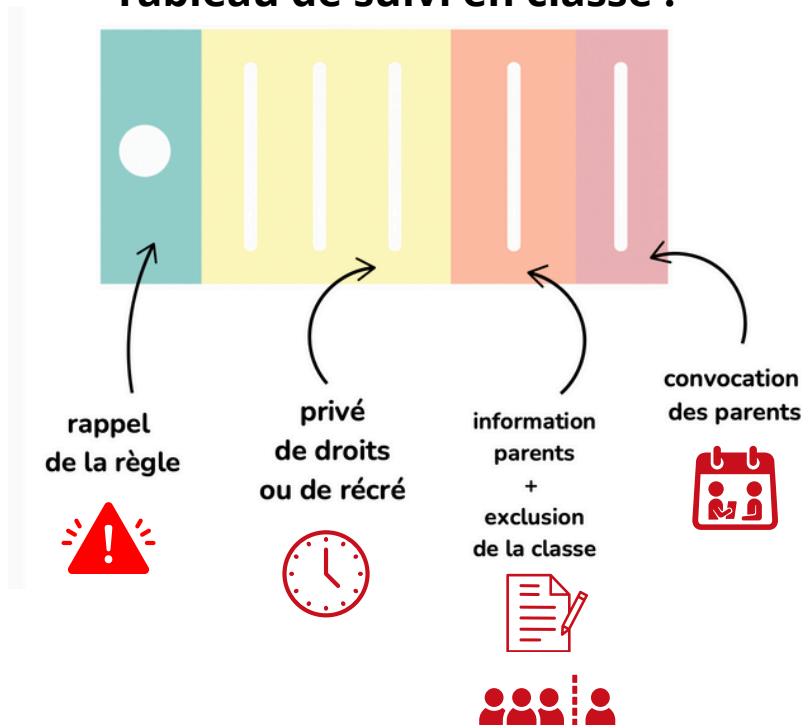
Je ne me déplace pas  
sans permission.

**6** 

Je respecte le planning,  
le matériel et les espaces  
de la cour de récréation.

Pour chacune des 6 règles, je suis averti et sanctionné si je continue à enfreindre cette règle malgré les rappels de la maitresse.

## Tableau de suivi en classe :



Le tableau est remis à zéro chaque lundi.  
Si je respecte les règles durant toute la semaine, je reçois un billet de félicitations.

Je m'engage à respecter les règles de la classe et de l'école et j'accepte les sanctions.

Date :

Prénom :

Signature de l'élève :



## LES RÈGLES DE L'ÉCOLE & LES SANCTIONS

**sanctions graduées**

**sanctions directes**

Motifs	Dispositifs possibles et sanctions
<p style="text-align: center;">INDISCIPLINE EN CLASSE</p> <p>Je n'ai pas un comportement adapté en classe. Je ne respecte pas les 6 règles affichées :</p> <ul style="list-style-type: none"> <li>- Je lève le doigt pour avoir la parole et je ne coupe pas la parole</li> <li>- Je ne bavarde pas en classe</li> <li>- Je prends soin de mon matériel et de celui de l'école.</li> <li>- Je ne me déplace pas sans permission.</li> <li>- Je me range calmement et rapidement.</li> <li>- Je respecte le planning, le matériel et les espaces de la cour de récréation.</li> </ul>	<p style="text-align: center;">INDISCIPLINE EN CLASSE</p> <div style="text-align: center;"> </div> <p>Je n'ai pas un comportement adapté en classe. Je ne respecte pas les 6 règles affichées :</p> <ul style="list-style-type: none"> <li>- Je lève le doigt pour avoir la parole et je ne coupe pas la parole</li> <li>- Je ne bavarde pas en classe</li> <li>- Je prends soin de mon matériel et de celui de l'école.</li> <li>- Je ne me déplace pas sans permission.</li> <li>- Je me range calmement et rapidement.</li> <li>- Je respecte le planning, le matériel et les espaces de la cour de récréation.</li> </ul>
J'amène des objets interdits à l'école	- Rappel oral & objet en question confisqué (rendu uniquement si les parents viennent le demander).
Je blesse un camarade sans faire exprès	- Je m'excuse - Je prends soin et j'accompagne le blessé.
Je blesse physiquement ou verbalement un camarade. J'insulte ou j'utilise un langage grossier.	- Je m'excuse (par écrit pour les grands) - Je suis privé(e) d'une partie de la récréation. - Mes parents sont avertis par écrit. (selon la gravité de l'acte)
Je réponds et je suis insolent(e) envers les adultes de l'école	- Je perds un droit de la classe. - Je suis exclu(e) de la classe - Mes parents sont avertis par écrit.
Autre cas graves	Pour les cas les plus graves, les parents sont convoqués et l'inspecteur averti -Je peux être exclu(e) de l'école (maximum 5 jours).

**Si je respecte les règles durant toute la semaine, je reçois un billet de félicitations.**

**Je m'engage à respecter les règles de la classe et de l'école et j'accepte les sanctions.**

Date :

Signature de l'élève :

Prénom :

